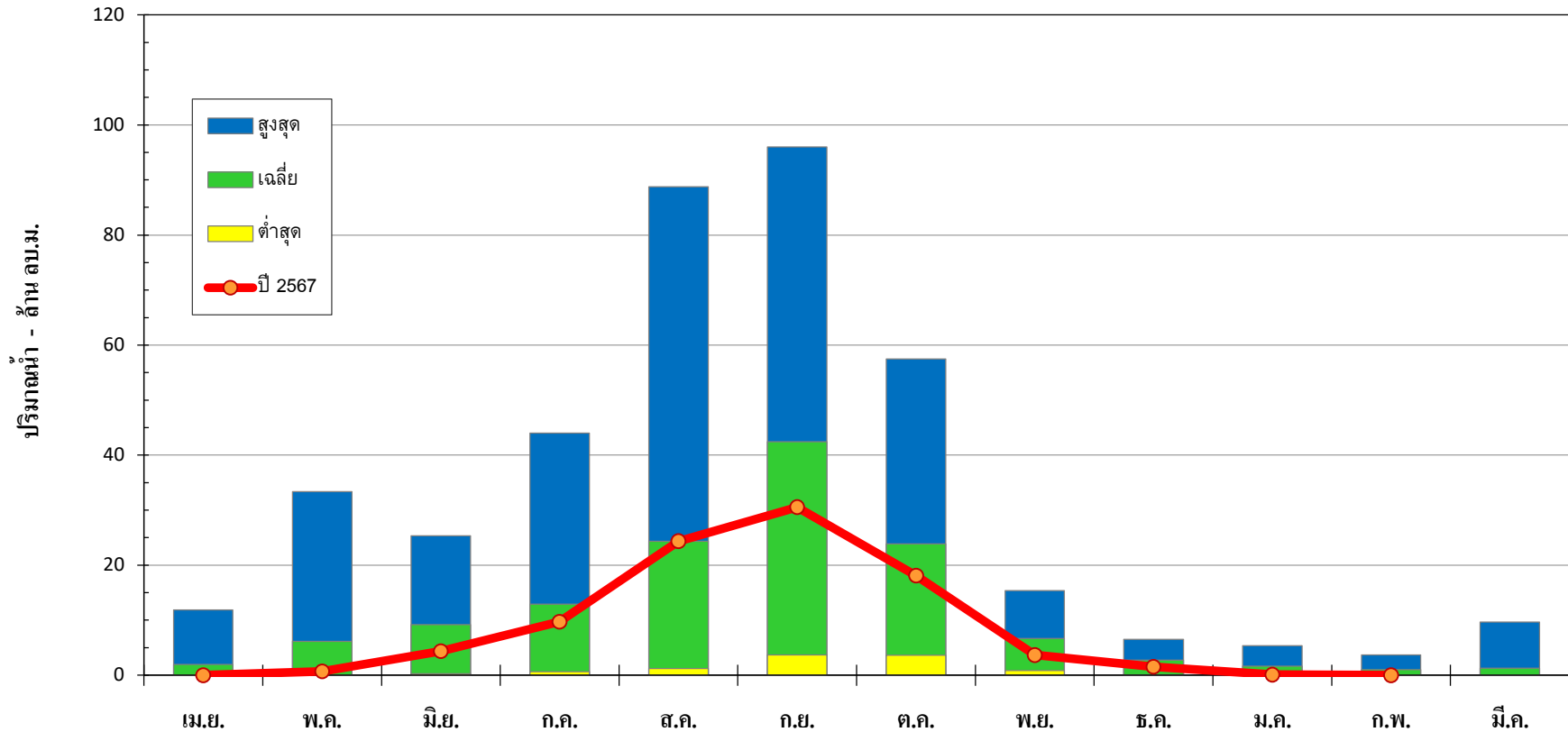




กราฟปริมาณน้ำท่ารายเดือน น้ำคลัง ปีน้ำ 2539-2567
 สถานี N.62 อ.ชาติตระการ จ.พิษณุโลก



ปีน้ำ	เม.ย.	พ.ค.	มิ.ย.	ก.ค.	ส.ค.	ก.ย.	ต.ค.	พ.ย.	ธ.ค.	ม.ค.	ก.พ.	มี.ค.	ทั้งปี
สูงสุด	11.83	33.38	25.34	43.98	88.81	96.02	57.46	15.35	6.49	5.37	3.68	9.67	284.81
เฉลี่ย	1.95	6.15	9.20	12.90	24.35	42.39	23.84	6.66	2.73	1.63	1.03	1.25	135.51
ต่ำสุด	0.00	0.00	0.27	0.64	1.19	3.63	3.62	0.87	0.05	0.08	0.00	0.00	29.11
ปี 2567	0.00	0.71	4.37	9.72	24.37	30.55	18.08	3.65	1.51	0.08	0.00		